

# Uuring „Maapiirkonna ettevõtluse arenguvajadused ja –takistused” Läänemaa

**Rando Värnik, Anne Põder**

**Majandus- ja sotsiaalinstituut**

**13.09.2012 Läänemaal**



Maaelu Arengu Euroopa  
Põllumajandusfond:  
Euroopa investeringud  
maapiirkondadesse



**Eesti Maaülikool**

Estonian University of Life Sciences

Majandus- ja sotsiaalinstituut

Institute of Economics and Social Sciences

[www.emu.ee](http://www.emu.ee)

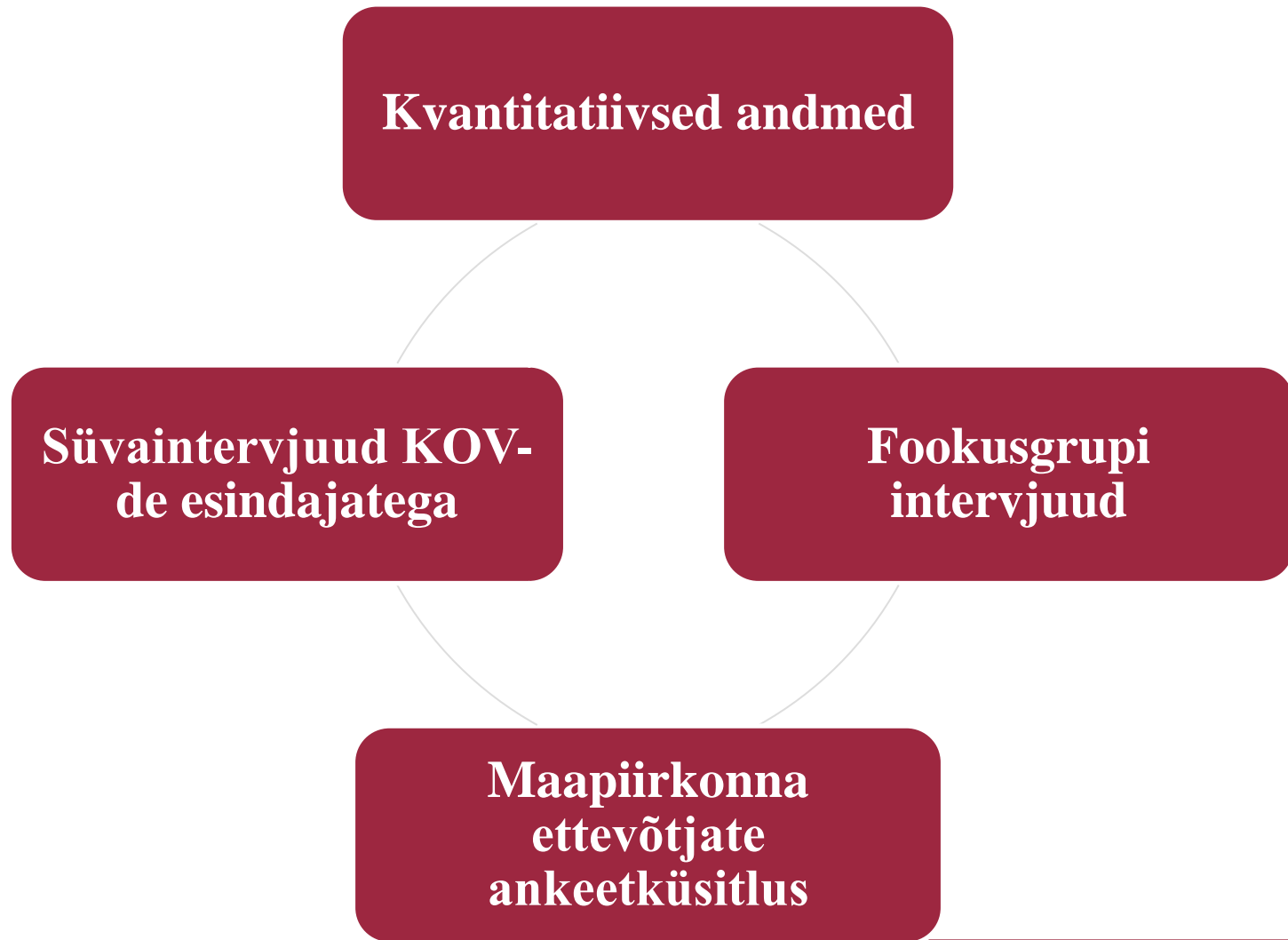
# Eesmärk

- Analüüsida maapiirkonna ettevõtjate probleeme, nende tegevust mõjutavaid tegureid ja ettevõtluskeskkonda üldiselt.
- Uurida maaelupoliitika kujundamise tegureid tuleviku toetusvajadusest lähtuvalt.
- Koguda andmeid, mis ei ole olemasolevatest registritest kättesaadavad.

**Objekt:** Valgamaa ja Läänemaa ja nende maapiirkonna ettevõtjad.

- Kahel maakonnal mitmed sarnasusi, aga ka olulisi erinevusi.

# Metoodika

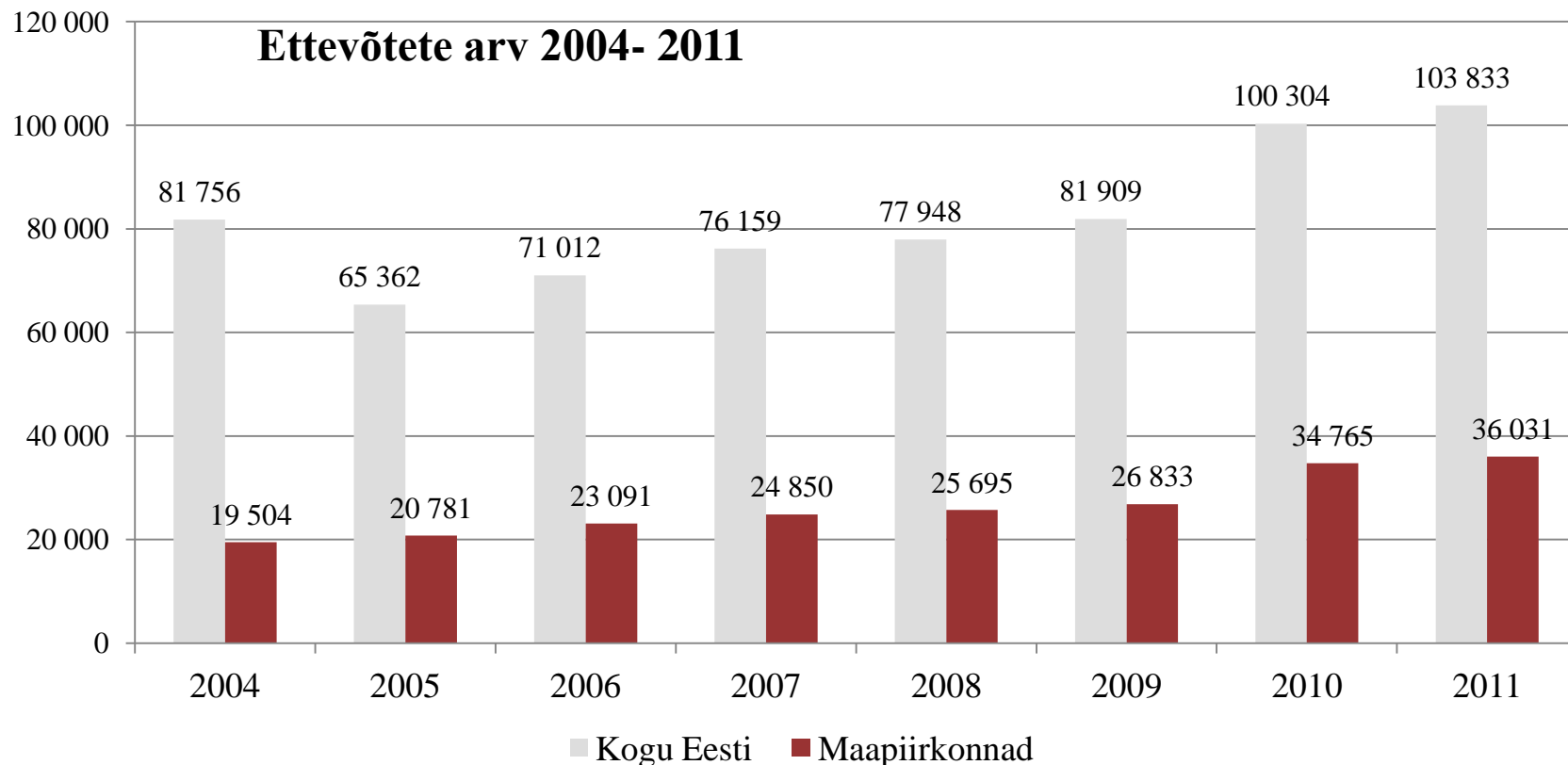


[www.emu.ee](http://www.emu.ee)

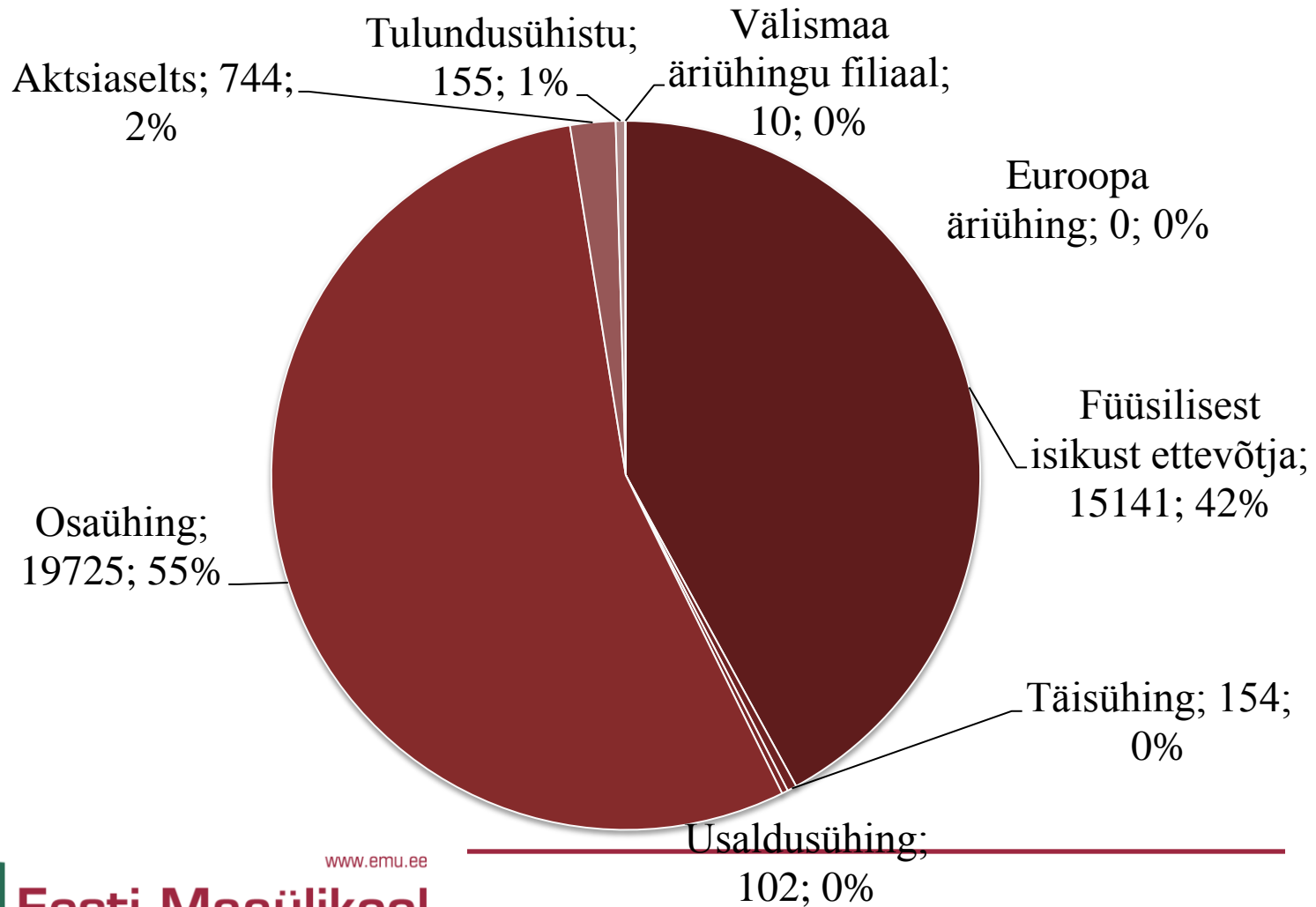


**Eesti Maaülikool**  
Estonian University of Life Sciences

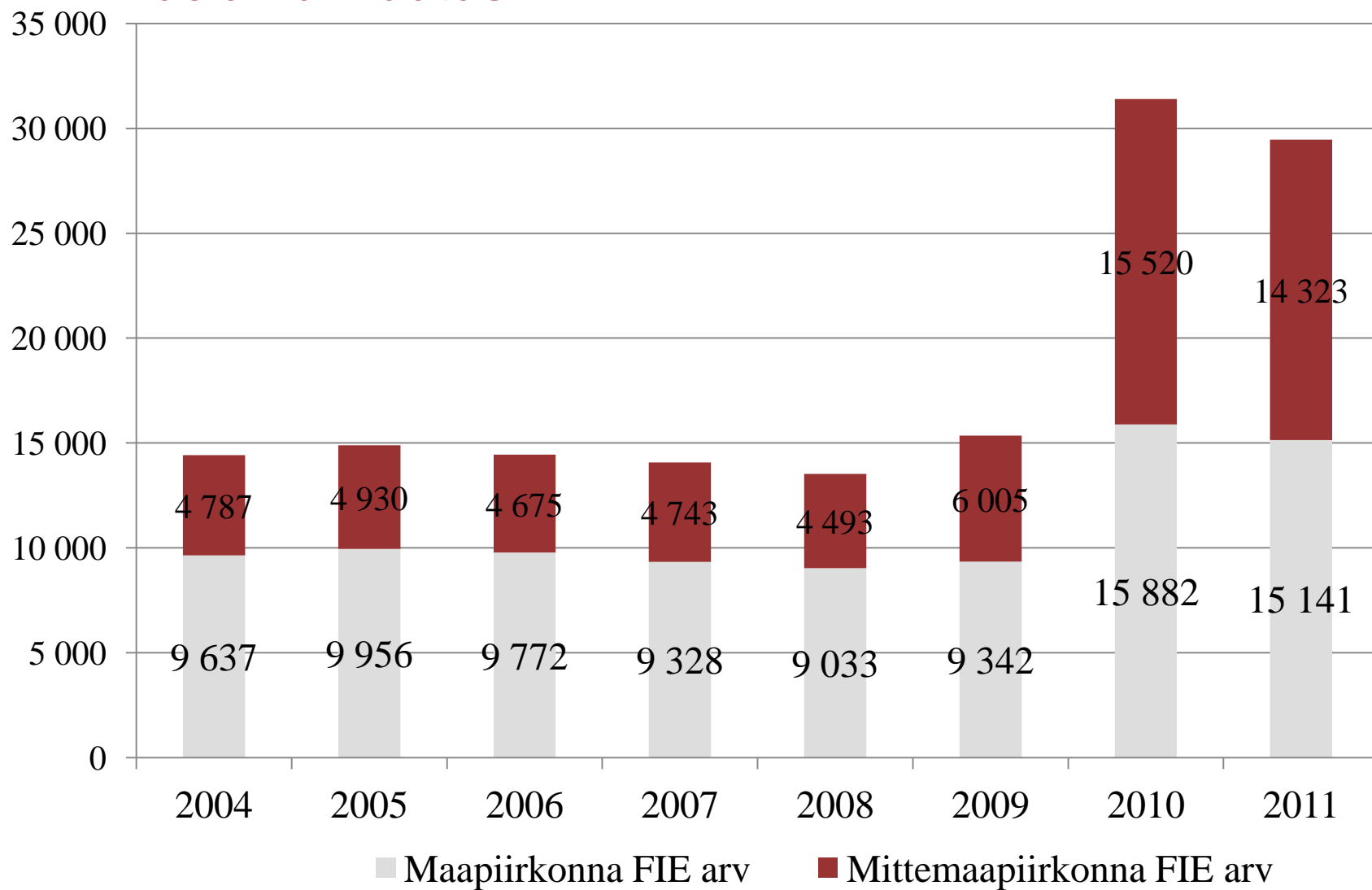
# Maaettevõtted statistiliste andmete alusel



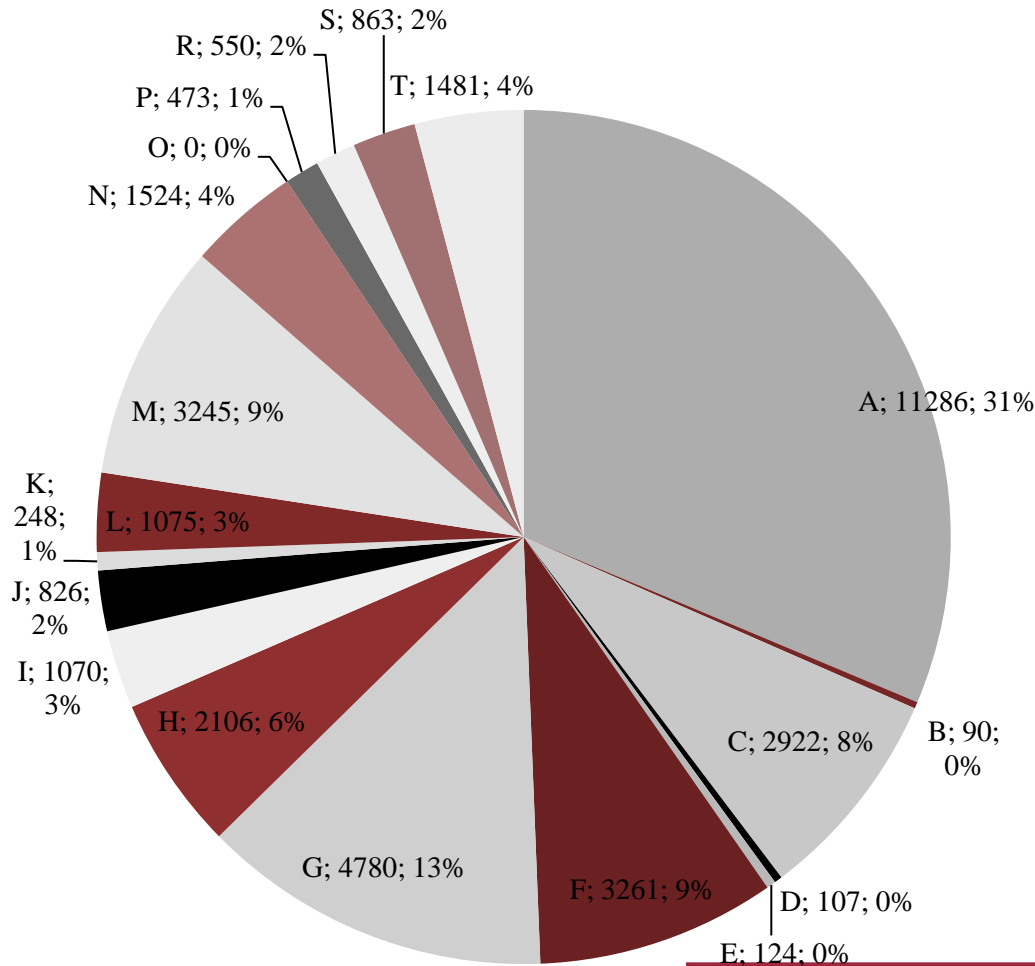
# 2011.a. maapiirkonna ettevõtted ettevõtlusvormi järgi



## FIE-de arvu muutus



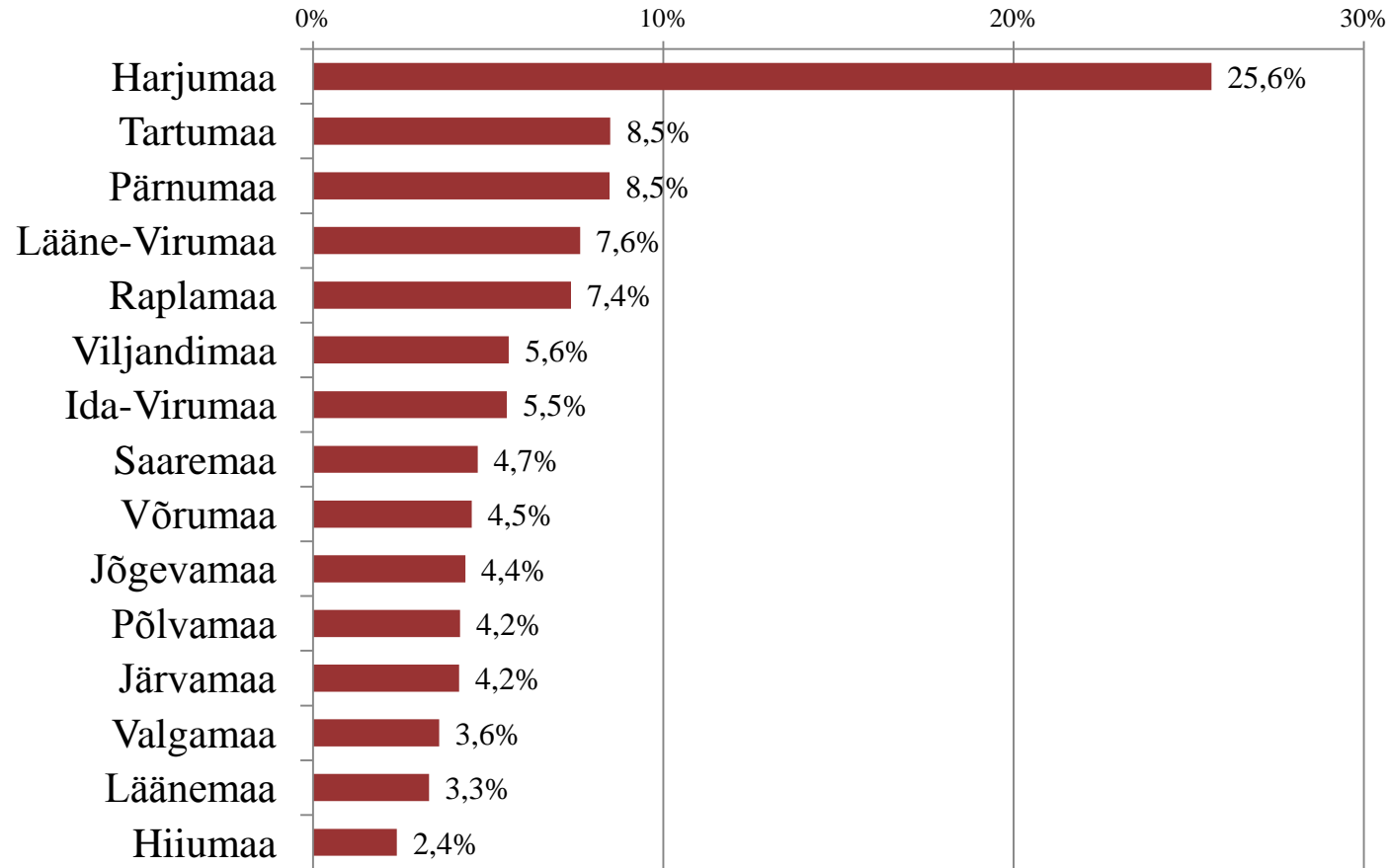
# 2011. a. maapiirkonna ettevõtjate jagunemine EMTAK 2008 alusel



A	Põllumajandus, metsamajandus ja kalapüük
B	Mäetööstus
C	Töötlev tööstus
D	Elektrienergia, gaasi, auru ja konditsioneeritud õhuga varustamine
E	Veevarustus; kanalisatsioon; jäätme- ja saastekäitlus
F	Ehitus
G	Hulgi- ja jaekaubandus; mootorsõidukite ja mootorrataste remont
H	Veondus ja laondus
I	Majutus ja toitlustus
J	Info ja side
K	Finants- ja kindlustustegevus
L	Kinnisvaraalaane tegevus
M	Kutse-, teadus- ja tehnikaalaane tegevus
N	Haldus- ja abitegevused
O	Avalik haldus ja riigikaitse; kohustuslik sotsiaalkindlustus
P	Haridus
R	Tervishoid ja sotsiaalhoolekanne
S	Kunst, meelelahutus ja vaba aeg
T	Muud teenindavad tegevused
U	Kodumajapidamised tööandjana; kodumajapidamiste oma tarbeks kaupade tootmine
V	Eksterritoriaalsete organisatsioonide ja üksuste tegevus

# Paiknemine

Maapiirkonna ettevõtete paiknemine maakonna järgi 2011, %





# Läänemaa rahvastik ja sotsiaalmajanduslikud näitajad

- KOV-id: 1 linn, 11 valda
- Valdade rahvaarv (arvestades rännet) 2012.a. alguses 14 437;
- St 1,1% Eesti rahvastikust, 3,0% Eesti valdade rahvastikust.
- Suurimad vallad Ridala (3186 in.) ja Taebla (2427 in.); väikseimad Vormsi (342 in.) ja Nõva (382 in.).
- Valdade keskmine asustustihedus 6,6 in/km<sup>2</sup> (Eesti valdade keskmine 11 in/km<sup>2</sup>)

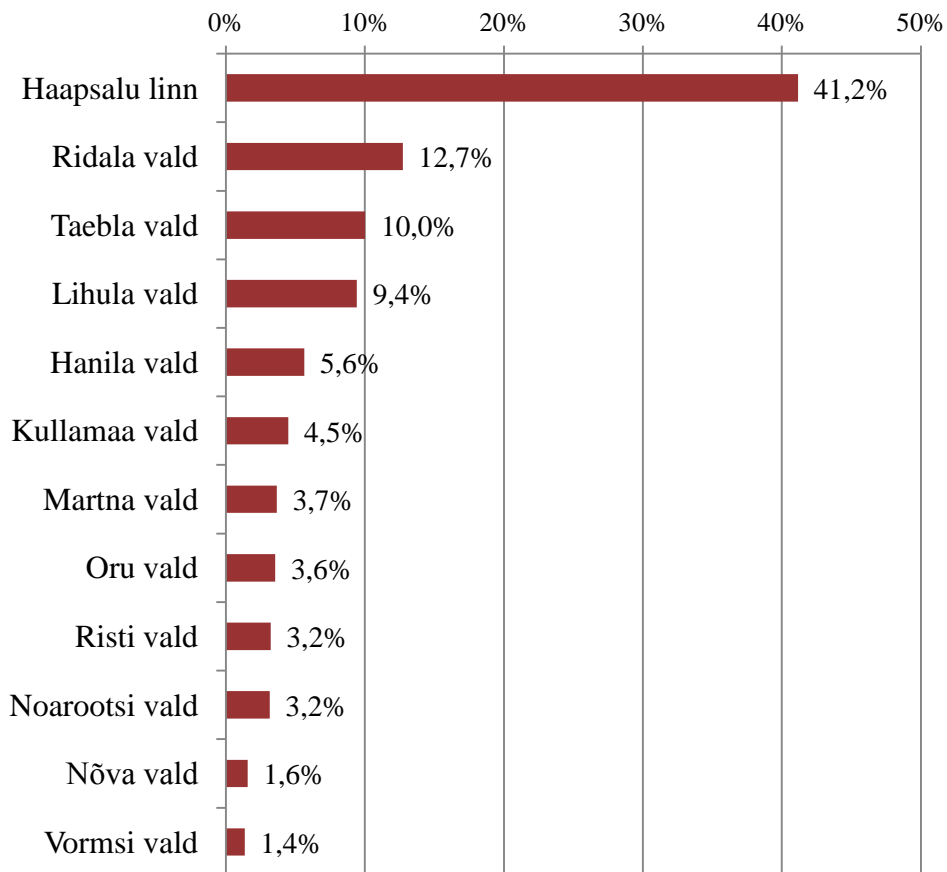
Allikas: Statistikaamet 2012



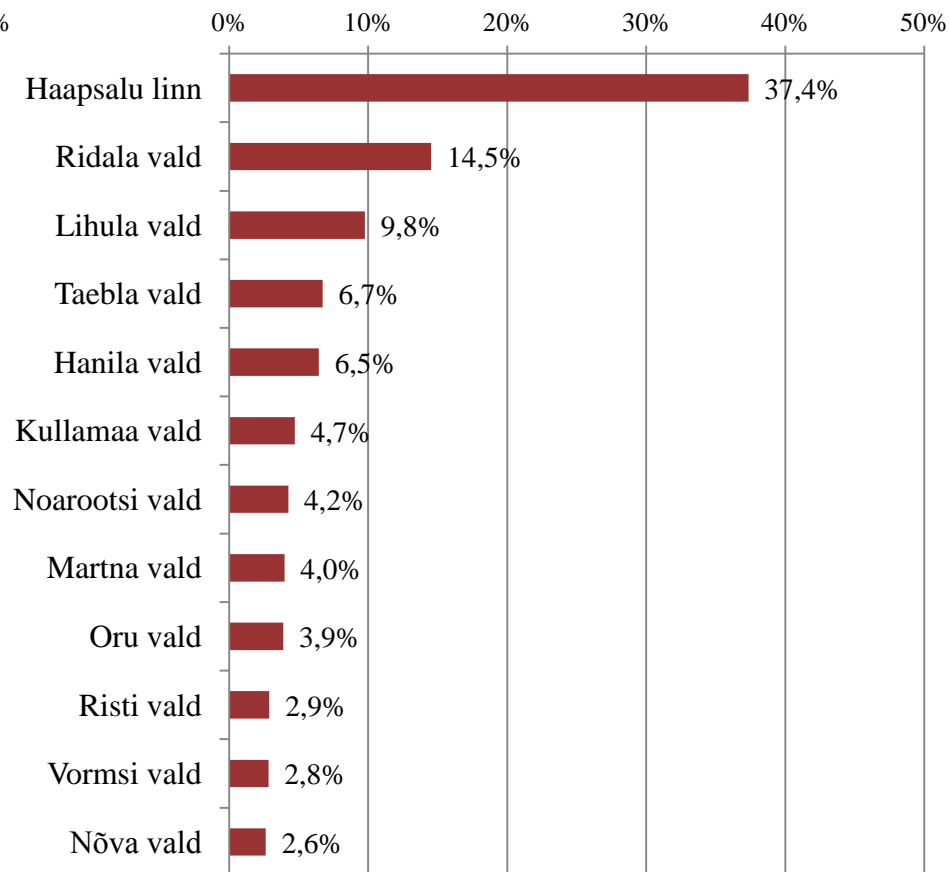
Allikas: Statistikaamet 2012

# Läänemaa ettevõtted ja rahvastik KOV-ides

## Läänemaa rahvastik 2012.a. KOV-i järgi, %



## Läänemaa ettevõtted KOV-i järgi 2011, %

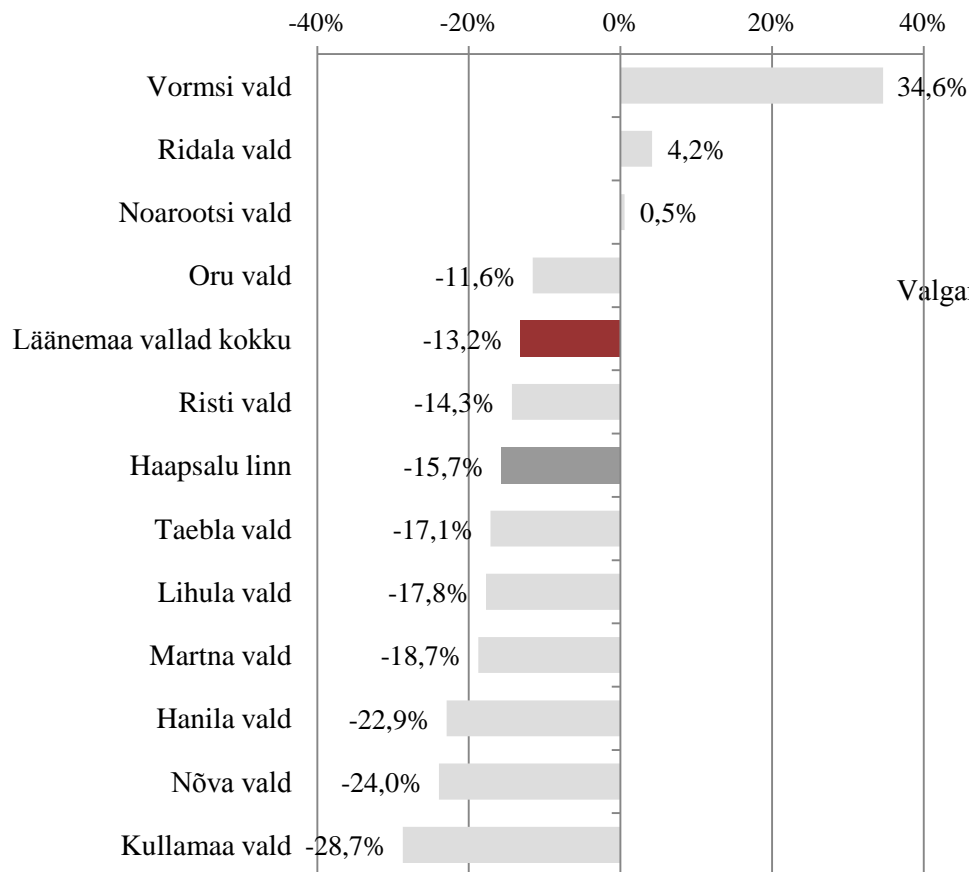


# Rahvaarvu muutus 2000- 2012

Kogu Eesti rahvastik vähenes perioodil 4%, sh valdade rahvastik 0,9%.

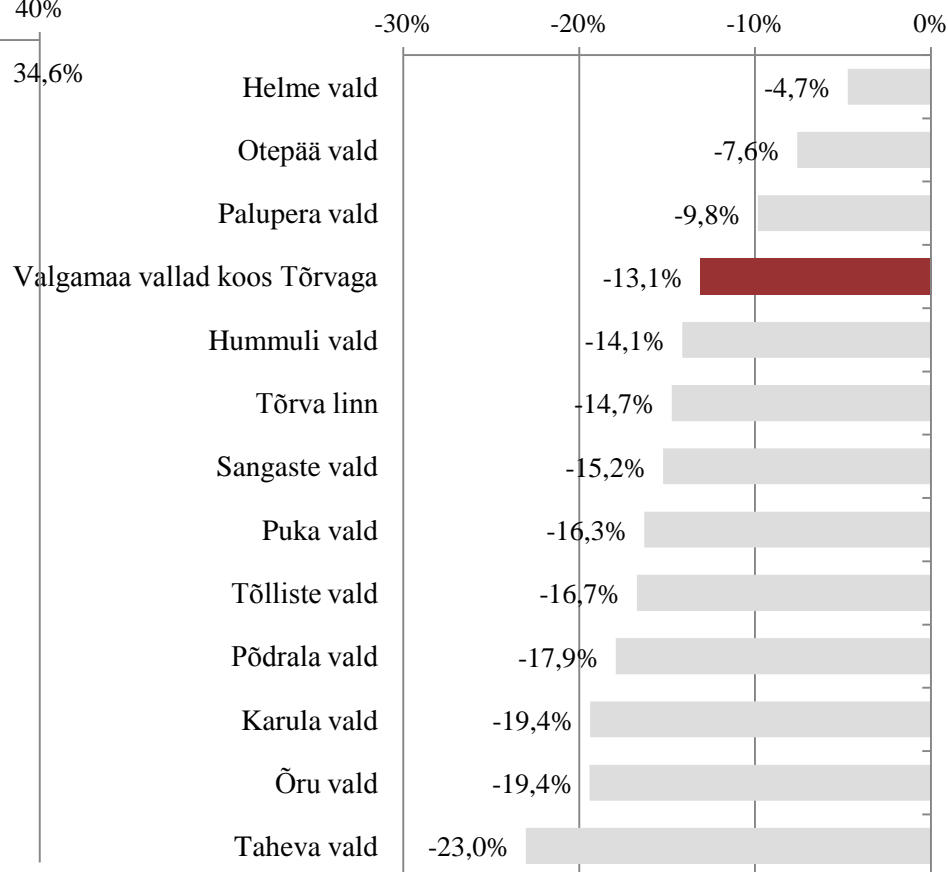
## Läänemaa

Muutus rahvaarvus 2000- 2012, %

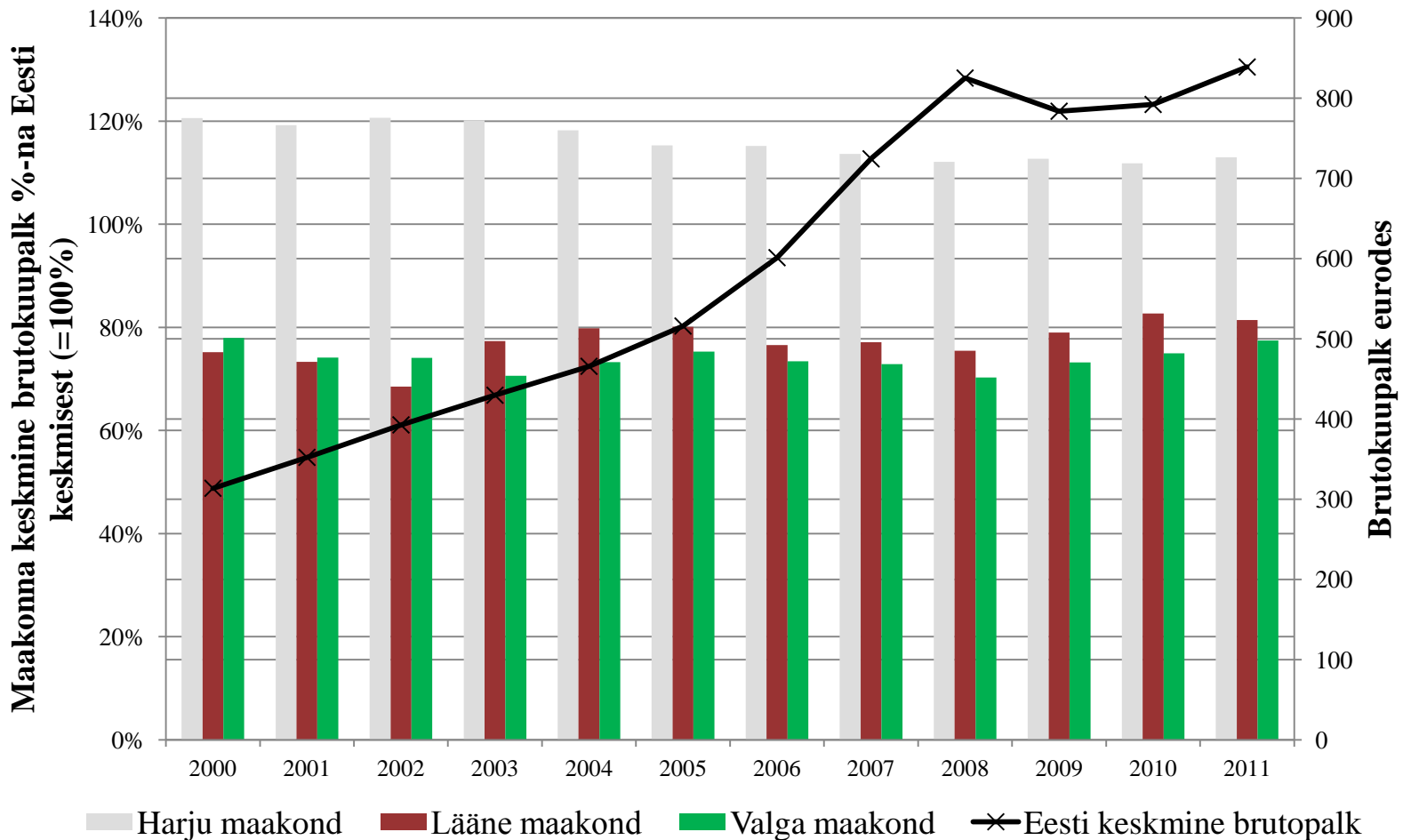


## Valgamaa

Muutus rahvaarvus 2000- 2012, %

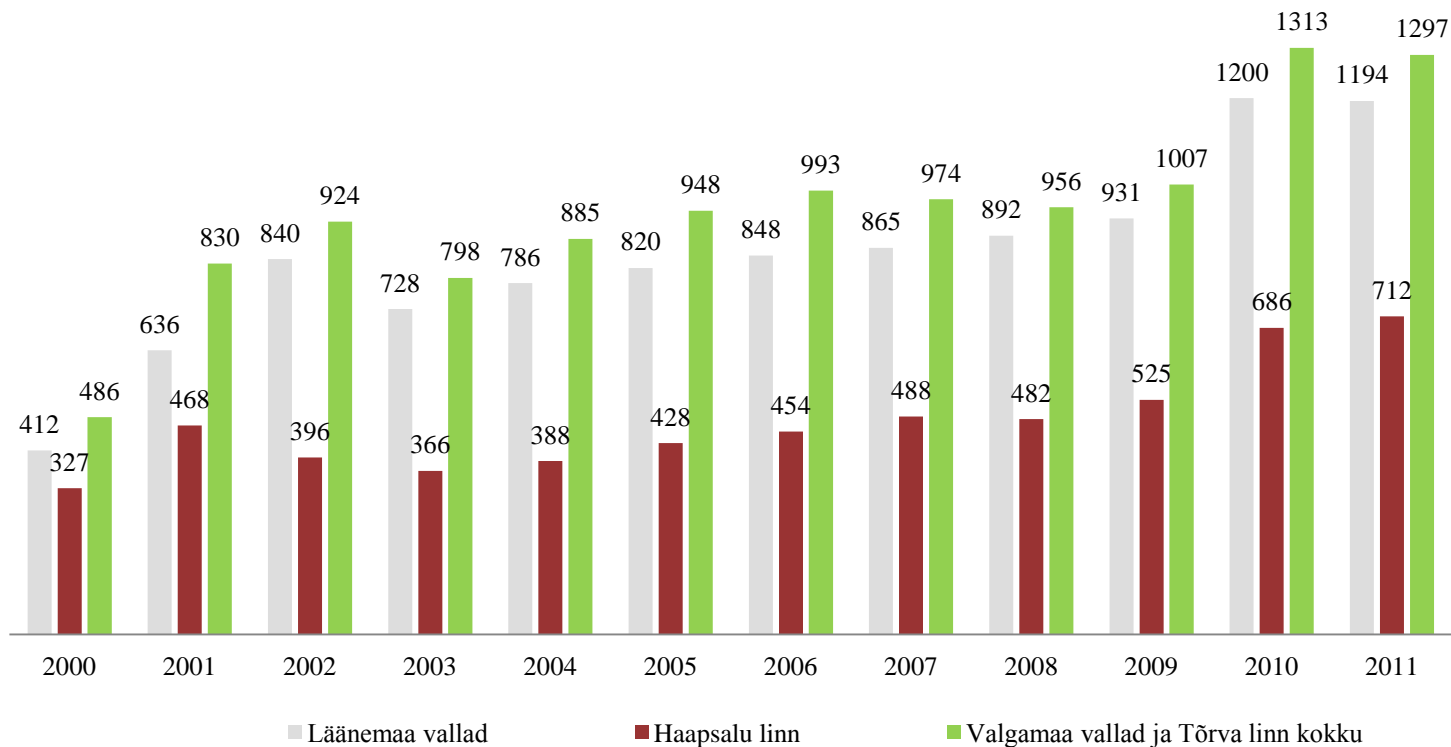


# Maakonna brutokuupalk võrreldes Eesti keskmisega (%)



# Ettevõtete arvu muutus

## Majanduslikult aktiivsete ettevõtete arv 2000- 2011



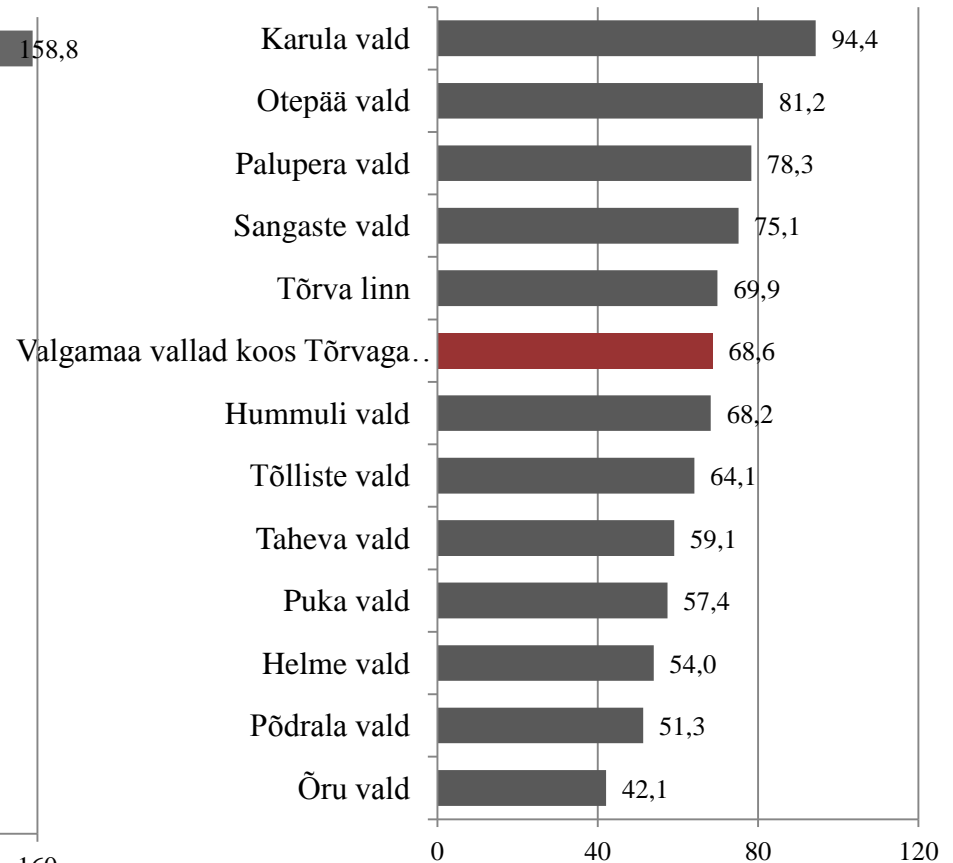
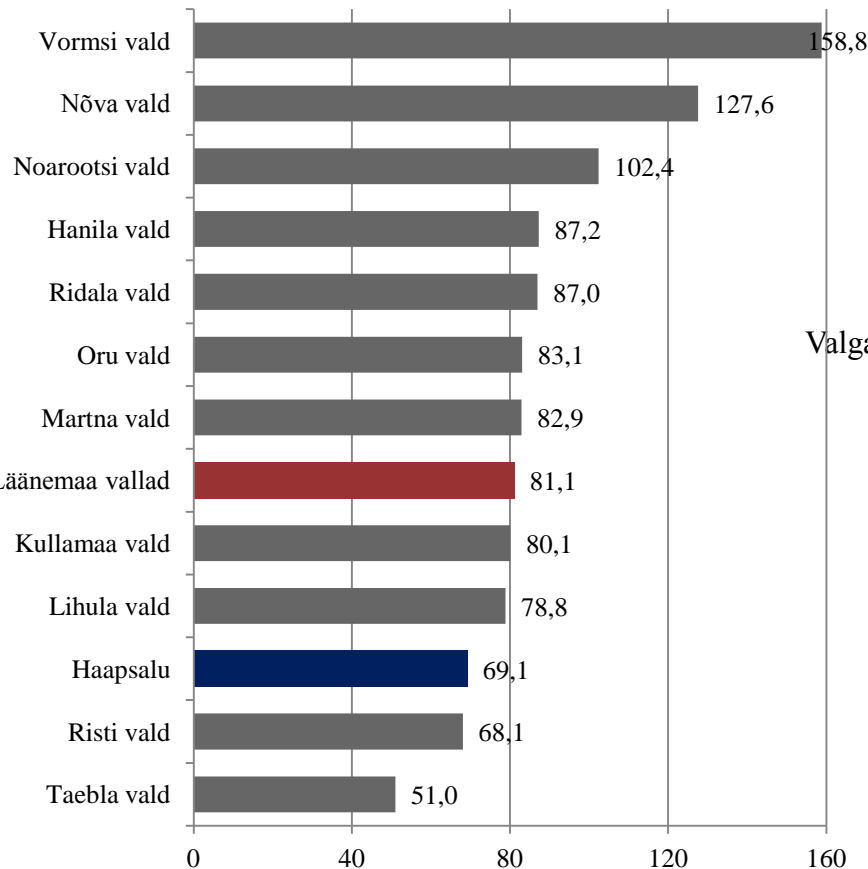
# Ettevõtlusaktiivsus 1000 elaniku kohta 2011.a.

Läänemaa

Valgamaa

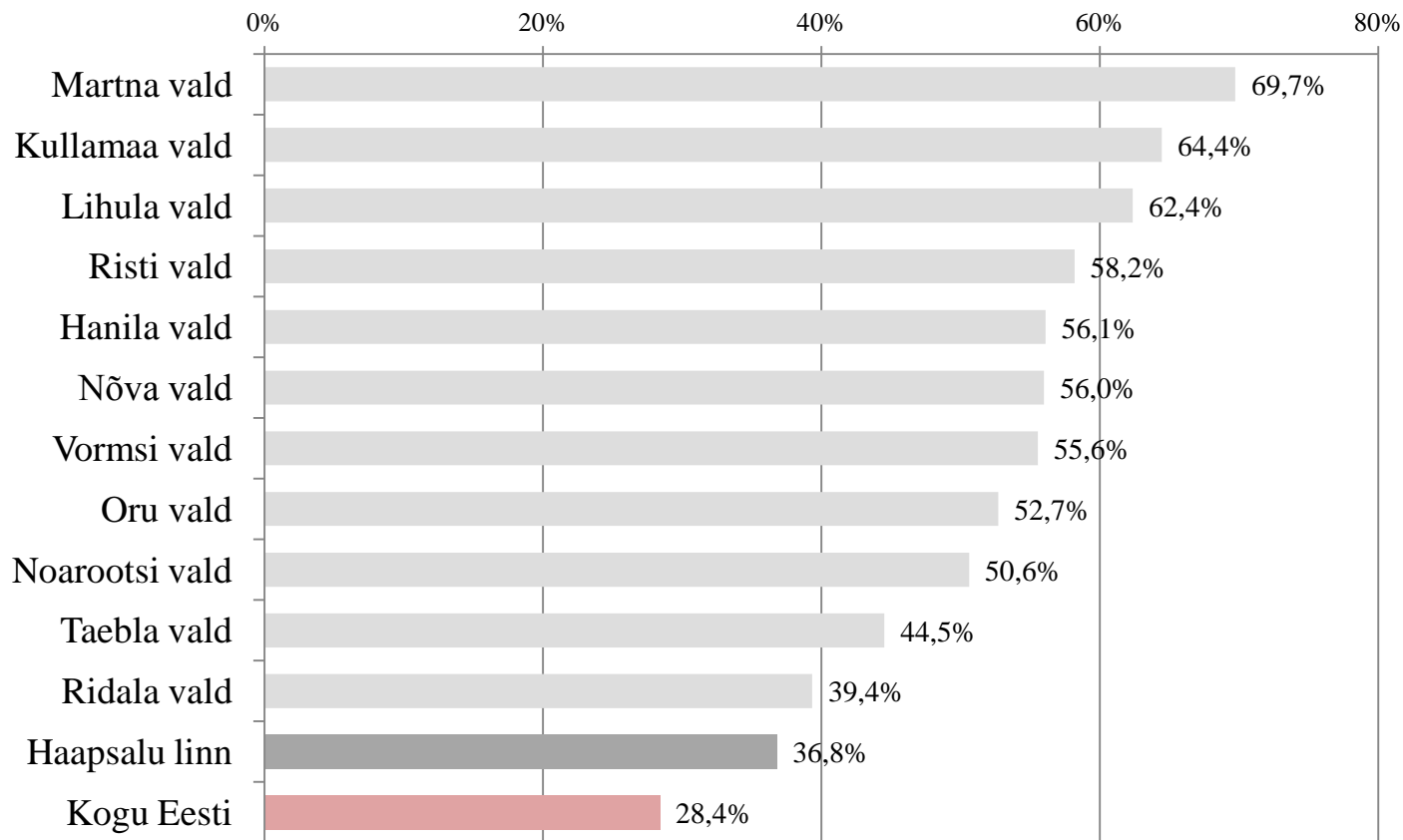
## Ettevõtete arv 1000 elaniku kohta 2011

## Ettevõtete arv 1000 elaniku kohta



# FIE-de osakaal Läänemaal

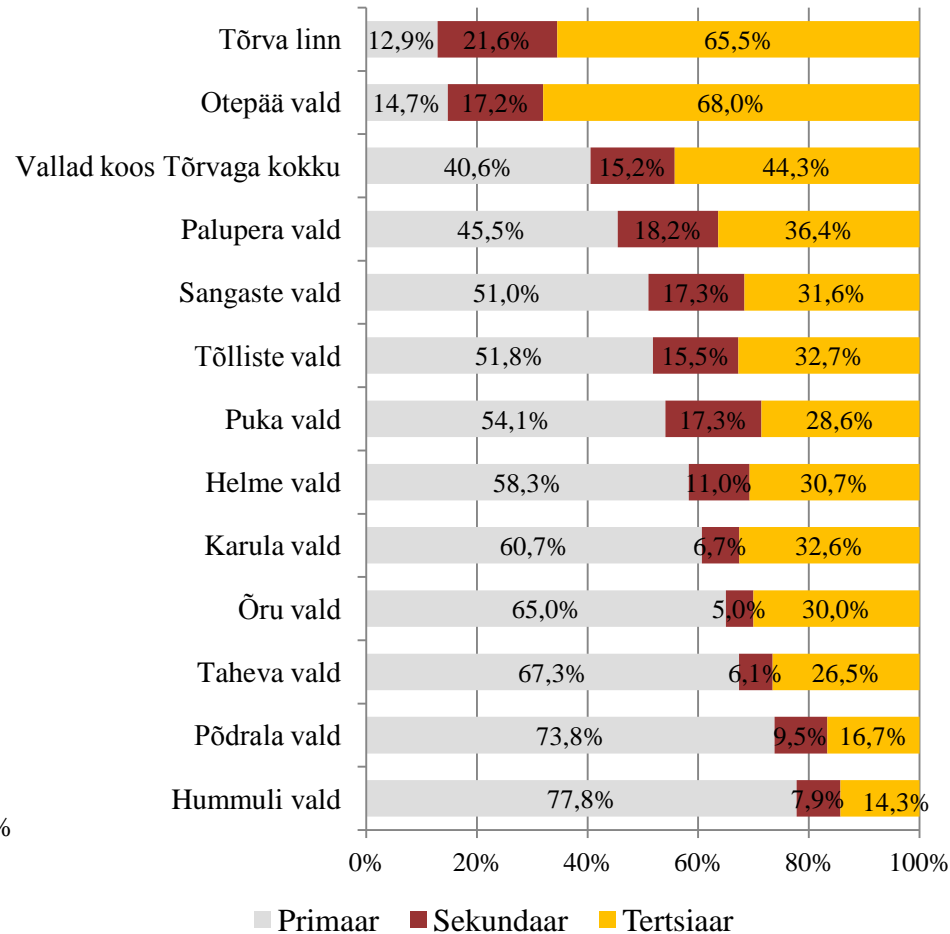
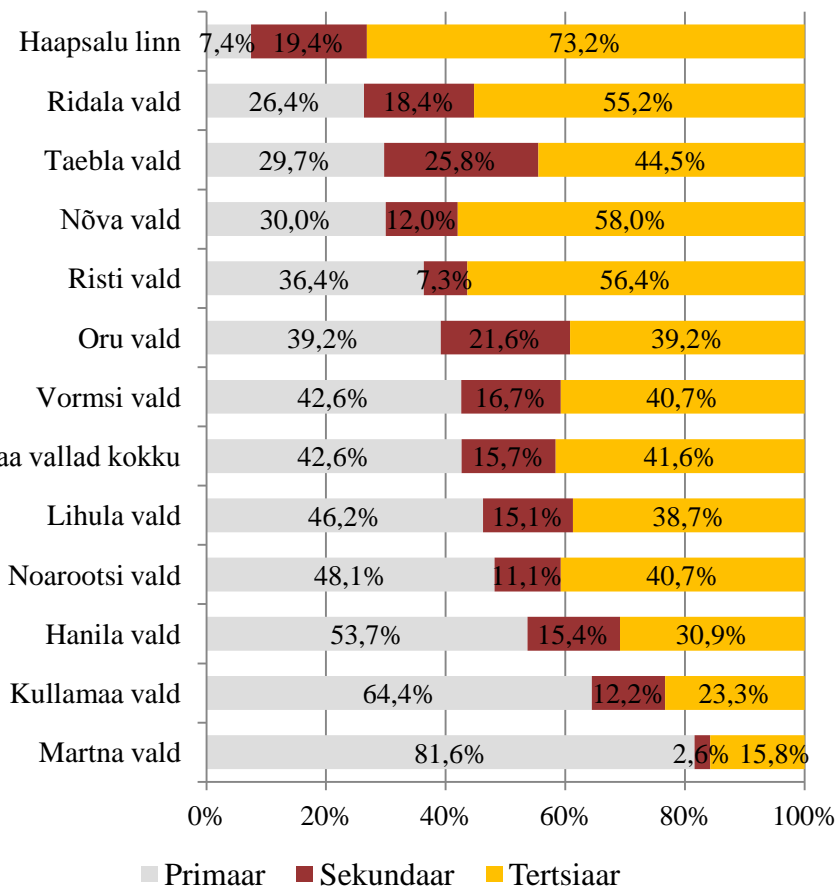
## FIE-de osakaal ettevõtete hulgas 2011, %



# Ettevõtete jaotus sektorite järgi 2011

## Läänemaa

## Valgamaa





# Ettevõtete küsitluse tulemused

## Eesmärk ja meetodika

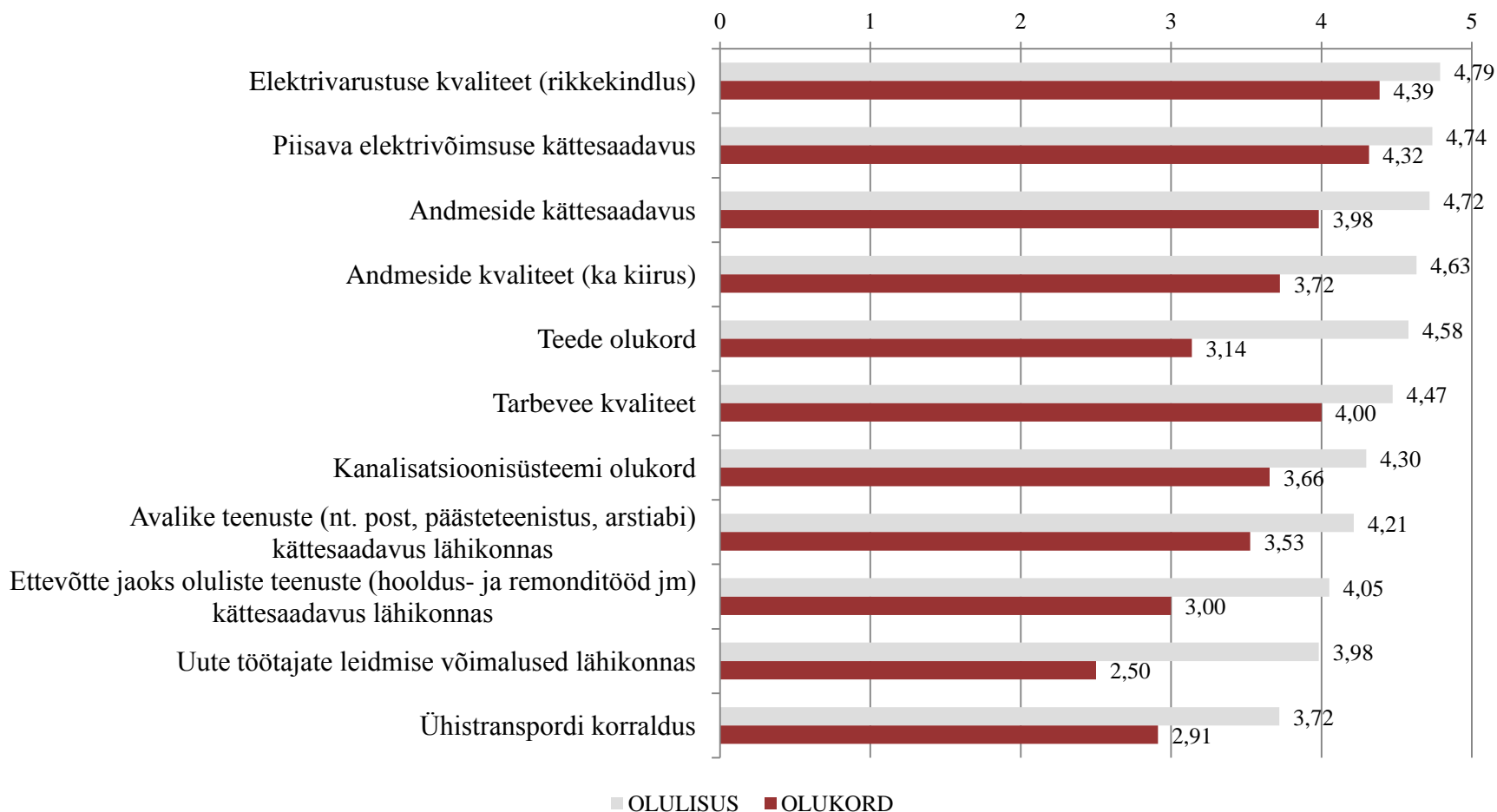
- Koguda andmeid näitajate kohta, mida pole võimalik saada olemasolevatest andmebaasidest, sh
  - hinnangud ettevõtlus- ja elukeskkonnale;
  - tootmissuundadele, tootmismahutudele, turgudele;
  - investeeringutele;
  - toetusvajadusele;
  - koostööle;
  - väärtushinnangutele.
- Läbiviimine: ankeetküsitlus internetis ja posti teel märts- mai 2012.
- Ankeet internetis aadressil:  
<https://www.surveymonkey.com/s/maaettevotlus>

# Vastajate üldiseloomustus: Läänemaa

- Vastajaid Läänemaalt 65 (Valgamaalt 77; kogu Eesti kokku 1825).
- Vastajad sektori järgi: primaar 35,4%, sekundaar 33,8%, tertsiaar 30,8%.
- FIE-sid 43,1%, OÜ-d 50,8%, AS-d 6,2%.
- 90,8% kuni 9 töötajaga ettevõtte.
- Vastajate keskmine vanus 48,5 aastat; noorim 23, vanim 75.
- 83% vastajatest oli ettevõtte omanik/FIE ise.
- Vastajatest 19,3%-le kuulus lisaks nimetatud ettevõttele/ FIE-le veel mõni teine ettevõtte.
- 28,5%-l oli peale selle ettevõtte/FIE palgaline töökoht mõnes muus organisatsioonis.
- 88,9% vastajatest elas ise ka maapiirkonnas.

# Maapiirkond ettevõtluskeskkonnana

## Keskmesed hinnangud ettevõtluskeskkonna teguritele (5-sel skaalal)



# Maapiirkond ettevõtluskeskkonnana

		Olulisus	
		Keskmisest madalam	Keskmisest kõrgem
Olukord	Keskmisest parem	Kanalisatsioonisüsteemi olukord	Elektrivarustuse kvaliteet (rikkekindlus) Piisava elektrivõimsuse kättesaadavus Andmeside kättesaadavus Andmeside kvaliteet Tarbevee kvaliteet
	Keskmisest halvem	Avalike teenuste kättesaadavus lähikonnas Ettevõtte jaoks oluliste teenuste (hooldus- ja remonditööd jm) kättesaadavus lähikonnas Uute töötajate leidmise võimalused lähikonnas Ühistranspordi korraldus	Teede olukord



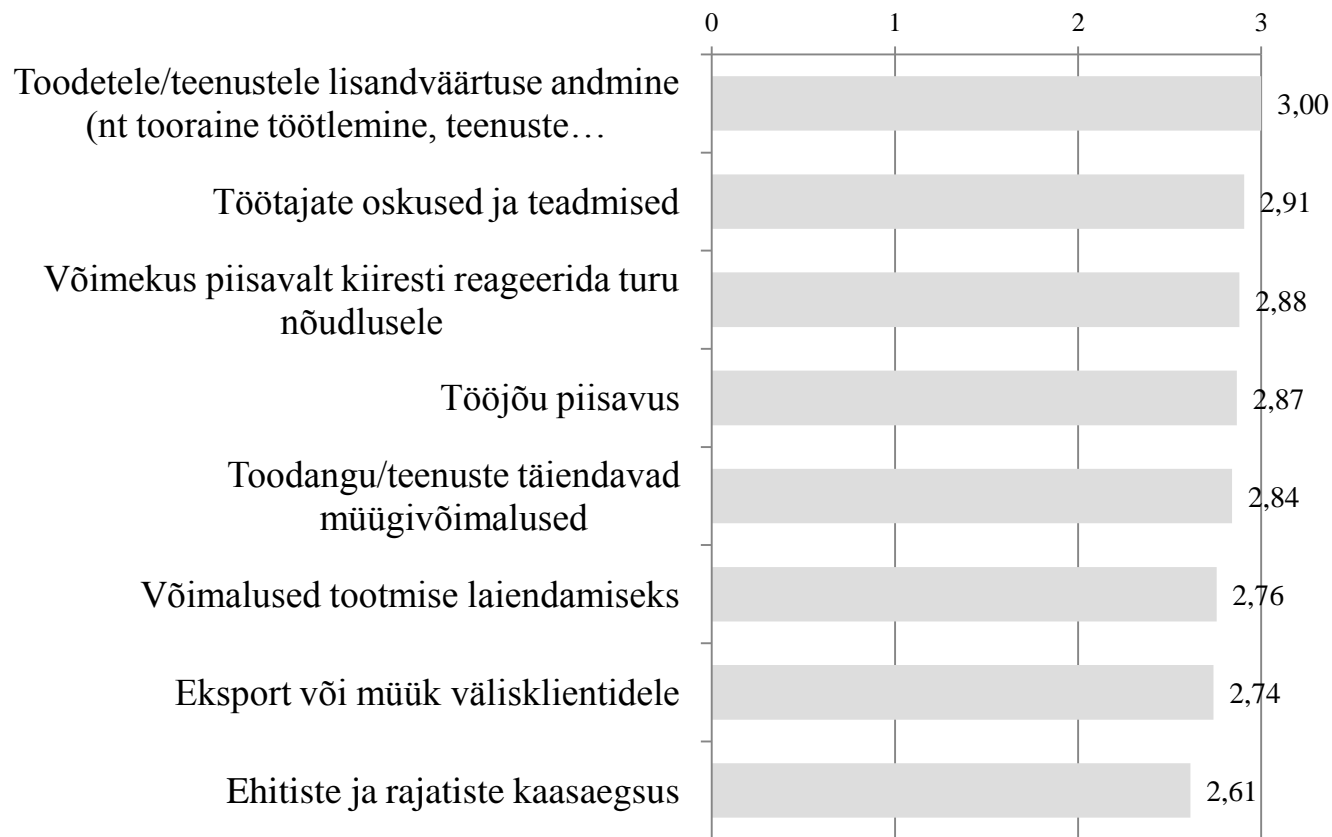
**Eesti Maaülikool**

Estonian University of Life Sciences

[www.emu.ee](http://www.emu.ee)

# Ettevõttekesksed tegurid: probleemid

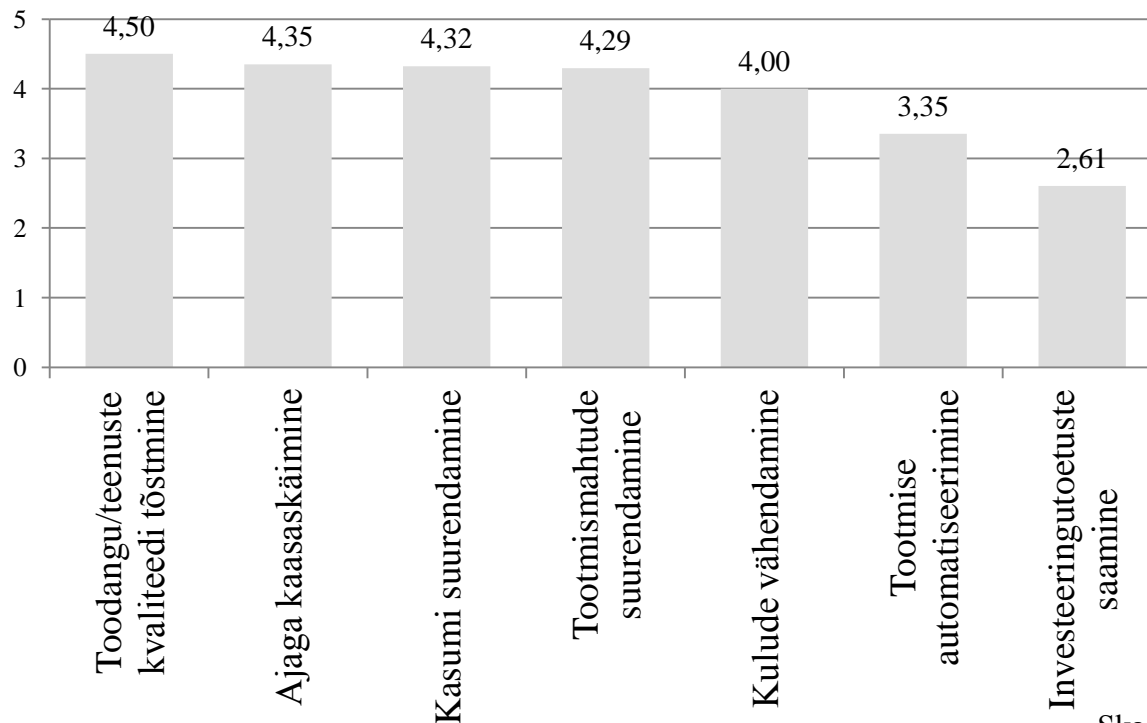
## Keskmine hinnang 5-sel skaalal



# Investeeringud

- Investeeringute tegemist 2011.a. nimetas 46,1%; 2008- 2010 50,7%.

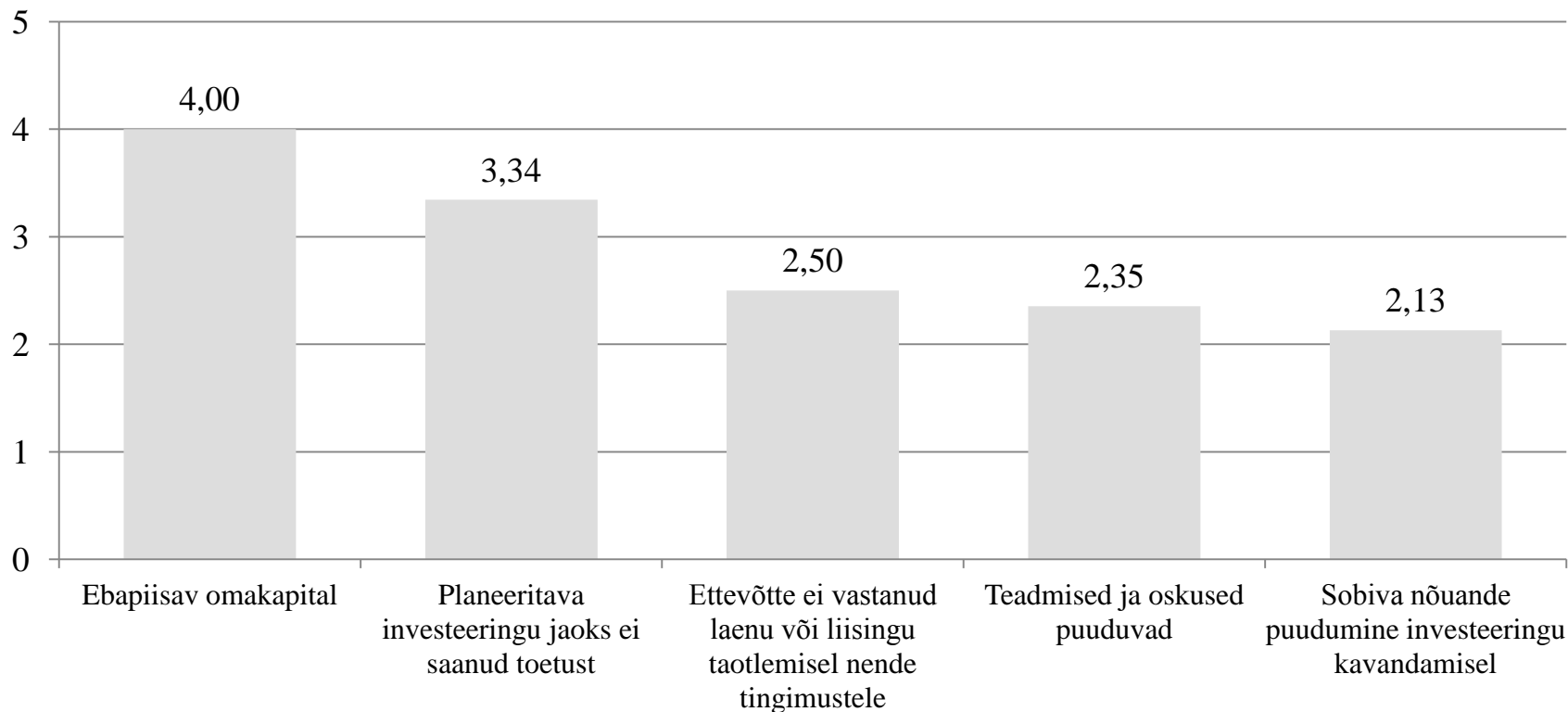
Keskmine hinnang (5-sel skaalal) investeeringu eesmärkidele



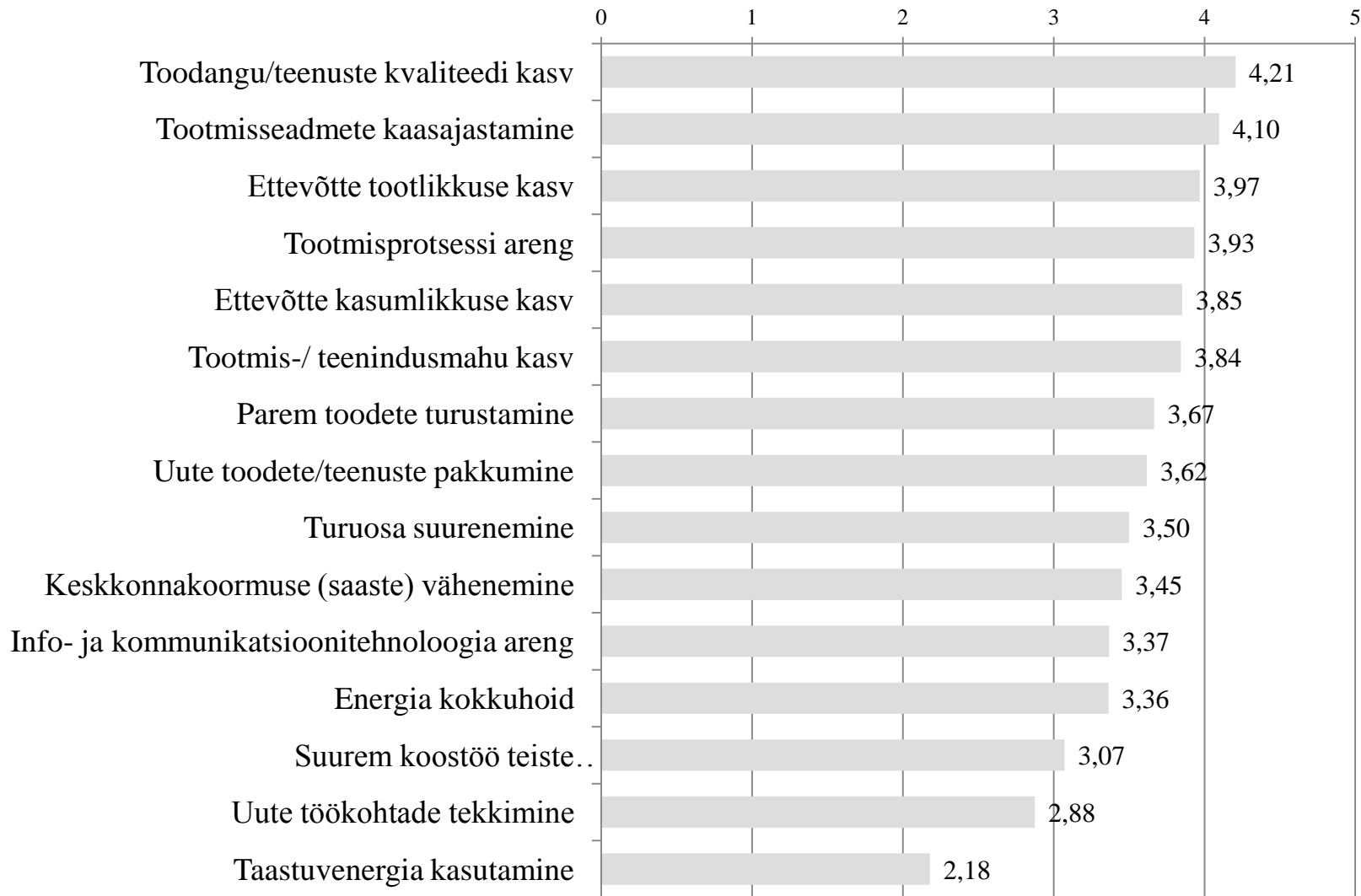
Skaalal: 5-kindlasti jah .... 1-kindlasti ei

## Keskmine hinnang (5-sel skaalal) takistustele investeringute tegemisel

Skaalal: 5-kindlasti jah .... 1-kindlasti ei

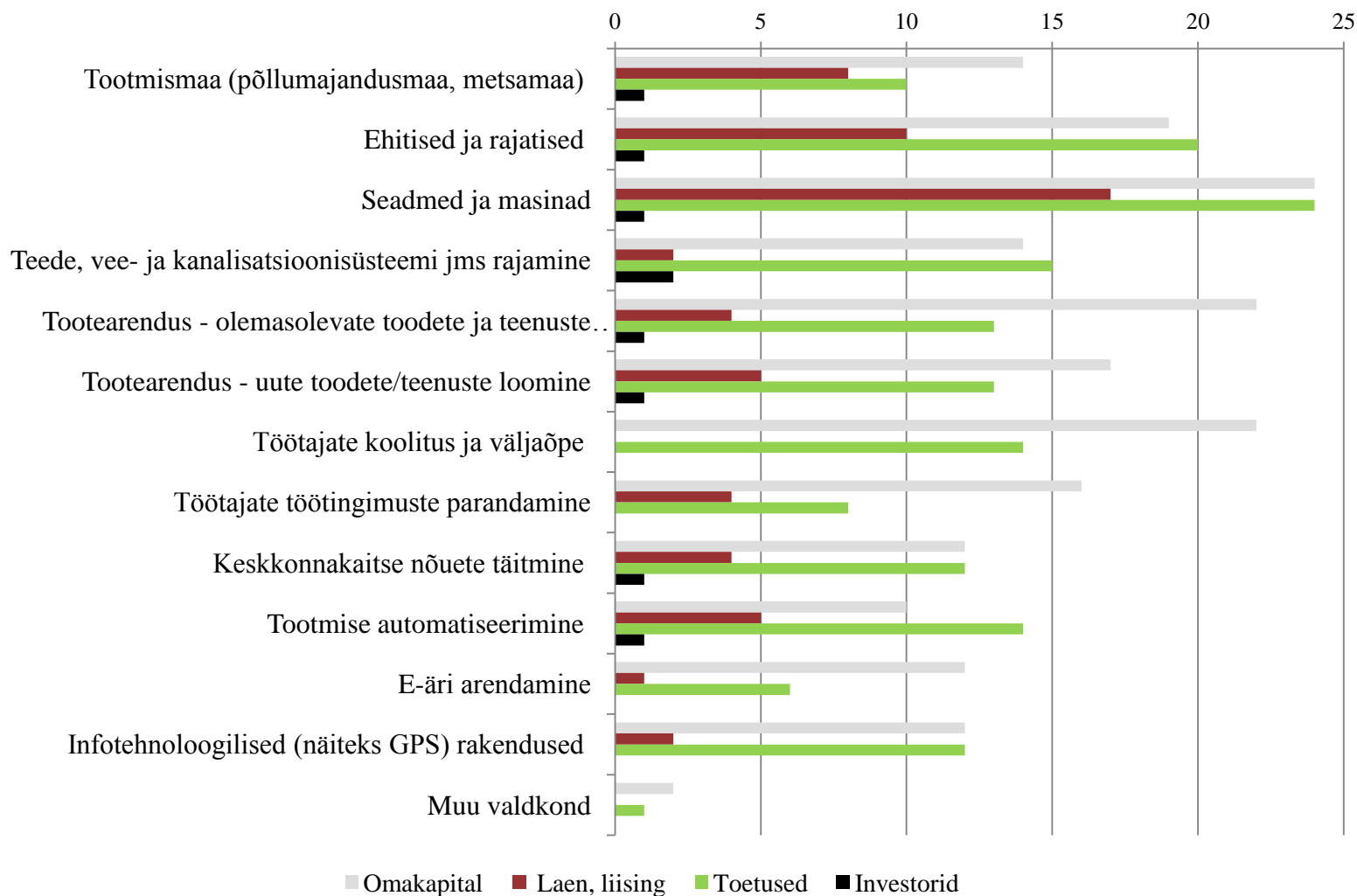


## Keskmine hinnang (5-sel skaalal) investeringute mõjule ettevõttes



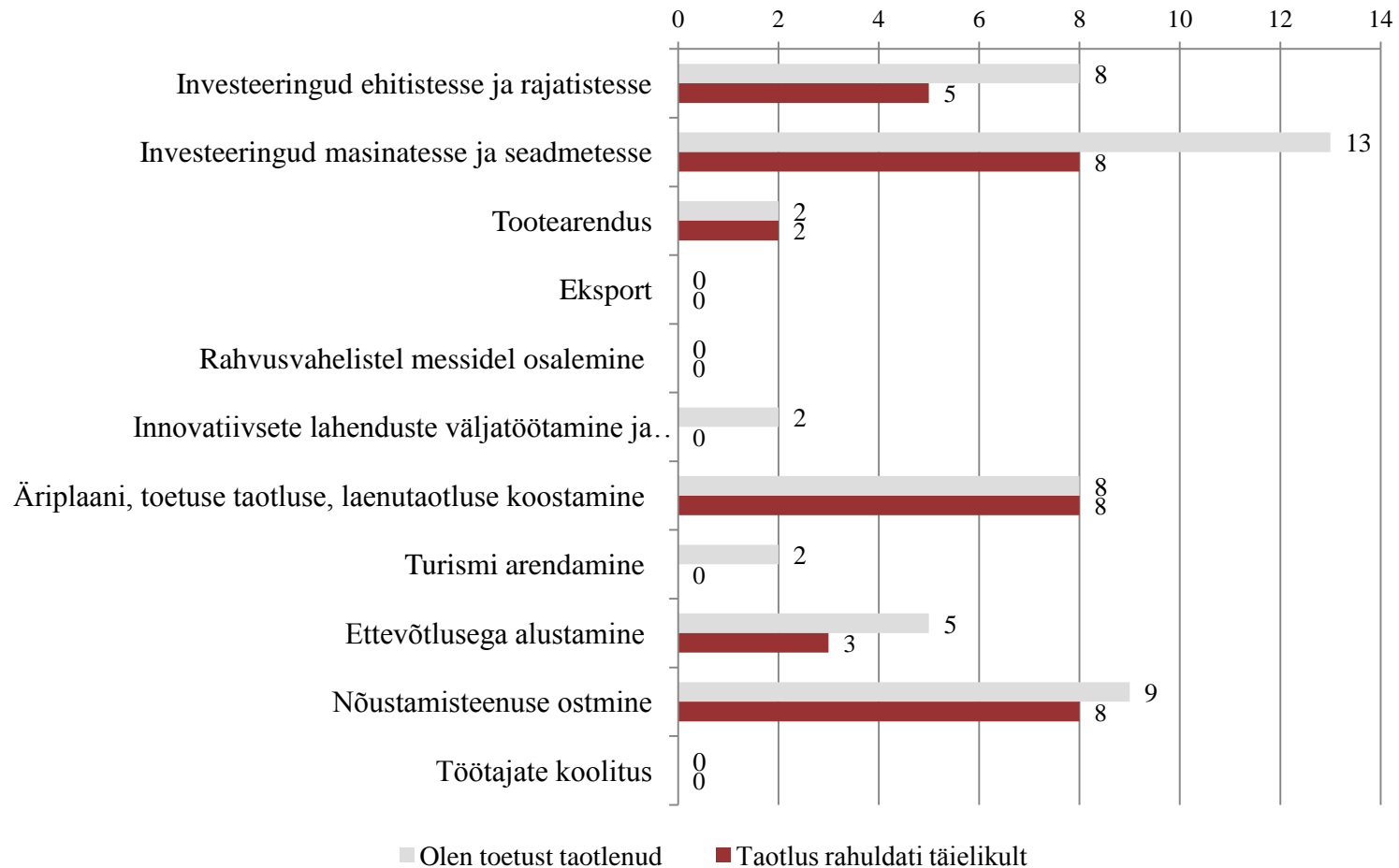


## Mis allikatest plaanitakse finantseerida järgmisel 7-l aastal investeringuid järgnevatesse valdkondadesse (vastajate arv)



# Taotletud toetused

## Mis tegevustele on toetust taotletud 2004- 2011 (vastajate arv)



# Täna tähelepanu eest!

Majandus- ja sotsiaalinstituut

Eesti Maaülikool

Kreutzwaldi 1a

Tartu 51014

Tel. 7313 813



**Eesti Maaülikool**

Estonian University of Life Sciences

[www.emu.ee](http://www.emu.ee)

---